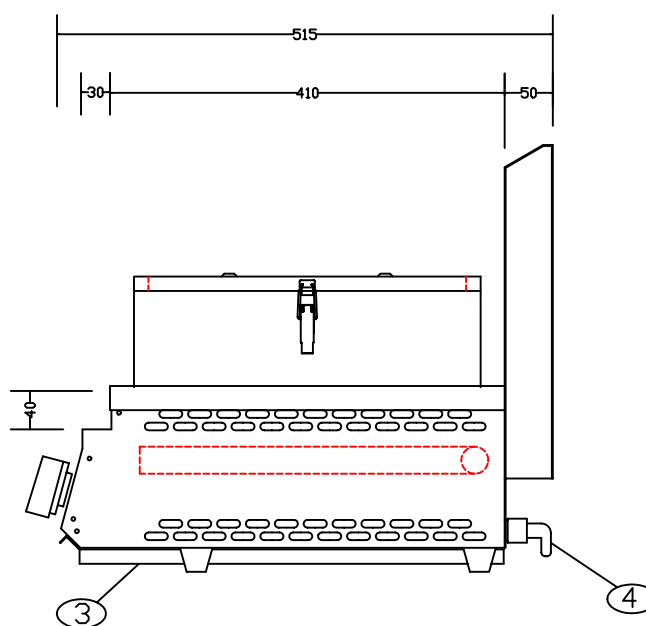
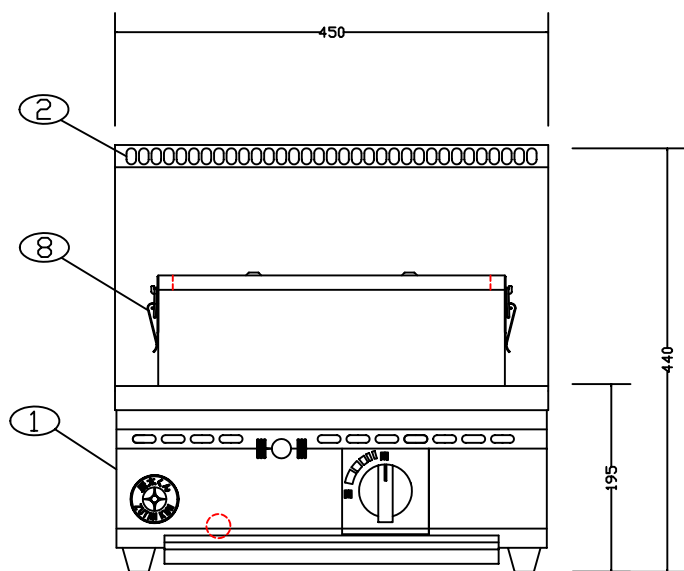


仕様

製品名	ガス式スチーマー(4穴)	
型式名	SW-Z1	
外形寸法(mm)	間口450×奥行515×高さ195	
製品重量		
ガス消費量	13A	6.89kw/h
	LPG	0.49kg/h
ガス接続口	13A	φ13ホース接続
	LPG	φ9.5ホース接続
点火方式	マッチ点火	
符号	名 称	摘 要
1	外装	SUS430 ±1.0 NO,4
2	排気口	SUS430 ±1.0 NO,4
3	汁受皿	SUS430
4	ガス接続口	自在ホースエンド
5	ガスコック	
6	水槽	
7	蒸し台	
8	締め付け金具	

※バック低タイプは全高290h



承認	設計	製図	担当	名称	製品名	型式	尺度	図番
	01,10	02,5		厨太くんシリーズ	ガス式スチーマー(4穴)	SW-Z1	1/6	

SANPO 三宝ステンレス工業(株)